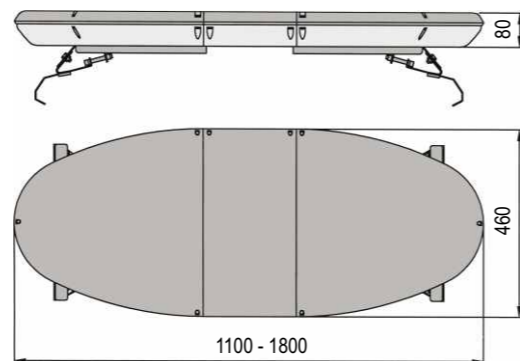


## Especificaciones técnicas puente Arjent

Tensión de alimentación:	10-30V
Temperatura de funcionamiento:	-20 a +50° C
Intensidad consumida por módulo en modo intermitente:	0,4A (12V) / 0,25A (24V)
Intensidad consumida por módulo en modo crucero:	0,05A (12V) / 0,03A (24V)
Intensidad consumida por módulo en modo fijo:	0,4A (12V) / 0,25A (24V)
Colores de LEDs disponibles:	Azul, ámbar y rojo
Colores de lentes:	Base: Cristal / Tapa: Ambar, Azul y Rojo
Dimensiones:	1100 - 1800 x 460 x 80 mm
Peso:	Según modelo

## Dimensiones puente Arjent Solaris en mm.



# ARJENT



## Puente de luces

### CÓMO HACER SU PEDIDO

Seleccione las opciones de la lista siguiente:

#### Luces Prioritarias

Ambar  Azul  Rojo

#### Luz de crucero

Si  No

#### Opciones Secundarias

- Luces auxiliares principales (R65)
- Foco lateral (AL)
- Foco frontal fijo (TD)
- Luz de pared (LP)
- Foco frontal intermitente (FF)
- Foco posterior intermitente (RF)
- Foco posterior fijo (WL)
- Luz de freno (LF)
- Signalmaster (SM)

#### Accesorios de montaje

- Cable manguera
- Conector techo de 19v
- Fijación permanente
- Fijación a techo con tirantes

#### Caja de entradas

- Convertidor CAN BUS- ANALOG

#### Opciones de sirena

- AS320 DIG CAN BUS 12V
- AS320 DIG CAN BUS 24V
- Kit Megafonía

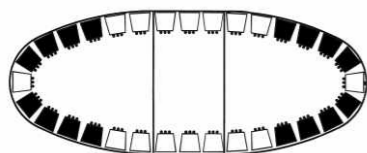
#### Botoneras de Control

- BCT2000
- BCT500 (incluye megafonía)



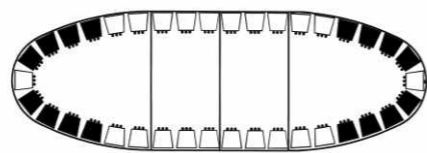
#### Longitud 1100 mm (44")

Máximo 16 módulos opciones secundarias



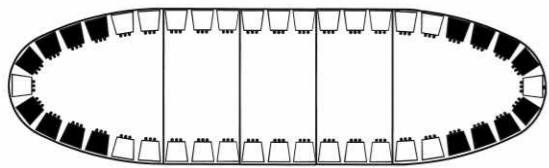
#### Longitud 1350 mm (53")

Máximo 22 módulos opciones secundarias



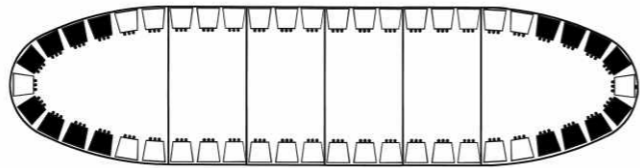
#### Longitud 1600 mm (62")

Máximo 28 módulos opciones secundarias



#### Longitud 1800 mm (71")

Máximo 34 módulos opciones secundarias







Federal Signal Vama presenta la **Serie ARJENT Solaris**, puente de leds de bajo perfil y diseño aerodinámico dotado de la más avanzada tecnología de LEDS, la tecnología Solaris, inspirada en los rayos de sol y que ofrece un amplio ángulo de cobertura.

**DISTRIBUCIÓN LUMINOSA DE 360°.** Su avanzado diseño óptico y la forma elíptica del Arjent se aúnan para proporcionar una cobertura de 360°, significativamente mayor que en los puentes lineales convencionales y evitar la aparición de sombras.

**SOLARIS.** Ópticas formadas por reflector parabólico compuesto por 3 LEDS de última generación.

**ROC.** Circuito electrónico lineal, que conecta los circuitos entre sí, reduciendo considerablemente el número de conexiones eléctricas en el interior del puente.

**CAN BUS.** Sistema de comunicación entre puente, sirena (AS320) y botonera (BCT2000 / BCT500) que minimiza el cableado de instalación en el vehículo y que simplifica la personalización del puente sin necesidad de extraer el puente del vehículo.

## OPCIONES DE CONFIGURACIÓN

La **Serie Arjent Solaris** dispone de una amplia gama de opciones de configuración para señalización de emergencia, prioritaria y complementaria.

### Luces Prioritarias

Dispone de dos conjuntos ocho módulos de 3 LEDS Solaris con reflector parabólico, que proporcionan una señalización de emergencia de alta intensidad con excelente cobertura luminosa en las intersecciones. Posibilidad de luz de cruceo.

### Opciones Secundarias

Todas ellas formadas por módulos de 3 LEDS Solaris con reflector parabólico. Diferentes colores de luz disponibles.

### AMPLIFICADOR SIRENA AS320DIG CAN BUS

- Conexión a claxon
- Conexión para radioteléfono
- Conexión para megafonía con micrófono remoto (opcional)
- Salida para luces auxiliares (max. 10 A) (conectada con el puente Legend)
- Salida para tacógrafo (max. 1 A)



### BOTONERAS DE CONTROL BCT2000 Y BCT500 CAN BUS

Las botoneras BCT2000 y BCT500 destacan por su diseño ergonómico y compacto, garantizando un manejo fácil y seguro. Disponen de teclado retroiluminado y zumbador. Al activar una tecla, esta se ilumina con mayor intensidad y emite un sonido "BIP".

Diferentes modelos disponibles. Consultar con el Dept. Comercial.



### CAJA DE ENTRADAS CONVERTIDOR CAN BUS - ANALOG

Convierta su puente CAN BUS en un sistema analógico a través de la caja de control para conversión (Ref. 2006036).

La Serie **Arjent Solaris** dispone de dos sistemas de desconexión al vehículo:

- **CABLEADO MANGUERA** (estándar)
- **CONECTOR TECHO** de 19 vías (opcional)



Fijación permanente o amovible, mediante tirantes al techo del vehículo.



### Colores disponibles:

Carenas lisas



Base

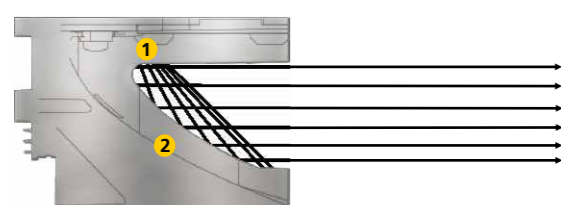


### Homologaciones

La Serie **Arjent Solaris** (luces prioritarias en ámbar, azul y rojo) está homologada según la Norma Europea R-65.

- **Azul:** Clase 1 y Clase 2.
- **Ambar:** Clase 1.
- **Rojo:** Clase 1 y Clase 2.

La Serie Arjent Solaris cumple con el reglamento R10 y con la Directiva Europea 2009/19 de Compatibilidad Electromagnética.



- 1 Diodos LEDS de última generación.
- 2 Reflector parabólico que maximiza la intensidad luminosa de los LEDS.

Federal Signal Vama ofrece, en exclusiva para sus clientes, la tecnología **Solaris** de alto rendimiento y eficiencia. A diferencia de los sistemas tradicionales que dispersan una pequeña parte de la luz aleatoriamente, la tecnología LED **Solaris** proyecta un potente haz lumínico hacia la dirección deseada, en un amplio ángulo de cobertura y evitando la aparición de sombras.