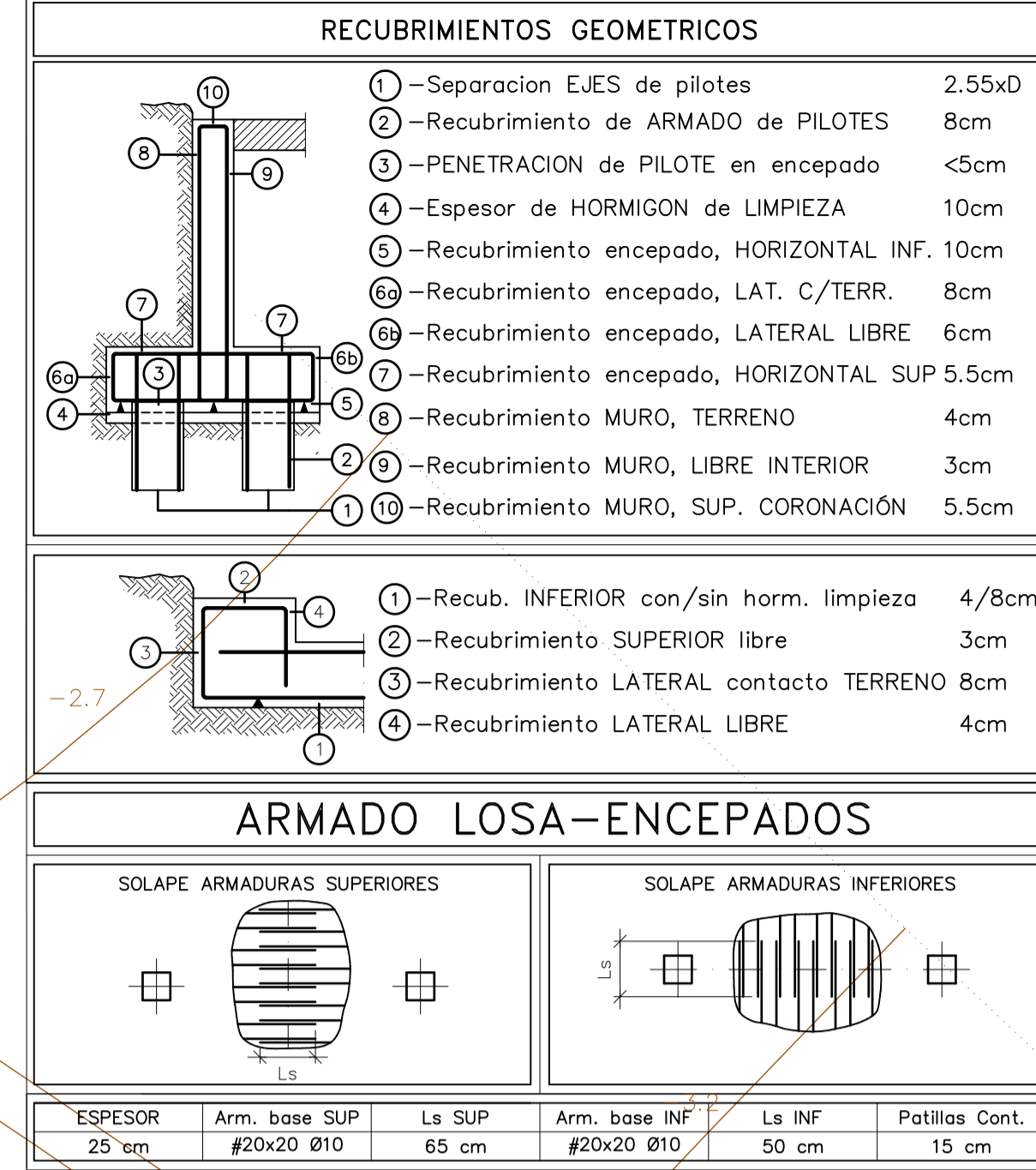


Acabado BAJA ±0.00 = +43.70  
 SOLERA exterior -2.8 / +0.1 = +40.9 / +43.8  
 LOSA-ENCEP. -7.21 = +36.49  
 Plataforma PILOTAR -7.56 = +36.14



- DETALLES DISPONIBLES**
- E01 PANTALLA PILOTES**
- 1.1 PANTALLAS PCI/PC2 + MS4
  - 1.2 PLACAS ANCLAJE PUNTALES PROV.
  - 1.3 MURETES GUIA
  - 1.4 PUESTA EN OBRA SIKI MONOTOP 612/618
  - 1.5 PUESTA EN OBRA RESINA HIT-RES00
- E02 ENCEPADOS**
- 2.1 GEOMETRÍA Y ARMADO DE PILOTES
  - 2.2 ENCEPADO 1 PILOTE
  - 2.3 ENCEPADO 2 PILOTES
  - 2.4 ENCEPADO 3 PILOTES
  - 2.5 FOSO COLECTOR SANEAMIENTO
  - 2.6 FASES DE EJECUCIÓN ENCEPADOS
  - 2.7 ENCEPADO 6 PILOTES
- E03 ENCEPADOS**
- 3.1 ENCEPADO 4 PILOTES
  - 3.2 ENCEPADO 5 PILOTES
  - 3.3 CANAL BAJO LOSA SOT 2
  - 3.4 FOSO ASCENSOR
  - 3.5 HUECOS PARA SANEAMIENTO EN LOSA
- E04 MUROS**
- 4.1 MUROS DE SOTANO
  - 4.2 MUROS PISINA
  - 4.3 JUNTA HORMIGONADO VERTICAL MUROS
  - 4.4 JUNTA HORMIGONADO EN LOSA
  - 4.5 CORONACIÓN MS3
  - 4.6 CAMBIO SECCIÓN MUROS
  - 4.7 JUNTAS CONTRACCIÓN MURO (opcional)
  - 4.8 JUNTAS DILATACIÓN MUROS
  - 4.9 ENCUENTRO DE MUROS EN ESQUINA



**CIMENTACIÓN**

ESTUDIO GEOTÉCNICO	EXPEDIENTE	FECHA
GEOSAND - 952 41 70 65	GT-1979/05/16	10 may 2016

**GEOLOGÍA**

NIVEL GEOTÉCNICO	Profundidad <sup>A)</sup>						SPT (Ref)	DPSH	COMPACTAD	
	S1	S2	S3	P1	P2	P3				P4
Bocas de ensayos										
2.0 5.4 1.6 1.9 1.5 5.2 5.7 6.2										
RELLENOS ANTRÓPICOS y/o										
1 terreno vegetal (marrón claro verdoso o marrón)	2.2	-	2.5	2.7	2.6	-	6.0	7.2	-	IRREGULAR
2 ALUVIAL Gravas o bolos en matriz arenosa (marrón rojizo anaranjado) <sup>B)</sup>	-	7.6	6.2	5.1	4.2	8.4	6.4	-	20 <sup>C)</sup>	10-23 MEDIA A COMPACTA
3 ARCILLAS MARGOSAS MARRÓN CLARO y/o verdoso de media a alta plasticidad. Nudulaciones carbonatadas a techo. Expansividad alta. ARCILLAS MARGOSAS gris azuladas OSCURAS de media-alta plasticidad. Homogéneas y consistente. Intercalación de arena	7.3	11.3	7.2	7.3	6.6	9.8	9.6	9.2	24,41 (24)	16-23 DURA
4A arcillas OSCURAS de media-alta plasticidad. Homogéneas y consistente. Intercalación de arena	13.6	22.0	17.1	11.1	12.8	12.4	12.6	10.4	28-68 (25)	DURA A MUY DURA
4B arcillosa marrón claro en S3 y P2 <sup>D)</sup> Expansividad alta	15.8	-	10.2	9.5	11.5	-	-	-	14 <sup>D)</sup>	MEDIA <sup>D)</sup>
5A ARCILLA MARGOSA marrón verdosa, pasadas arenosas	17.0	-	-	-	-	-	-	-	14	MEDIA
5B GRAVAS areno-arcillosas verdosas	21.3	25.0	26.7	-	-	-	-	-	R	MUY COMPACTA
5C CONGLOMERADO de cemento variable	26.0	30.4	-	-	-	-	-	-	R	MUY COMPACTA
NIVEL FREÁTICO										
10.6 11.2 10.6										

A) Respecto ±0.00 = +43.70 = acabado BAJA, hasta fin sondeos o rechazo de penetros. Valores negativos por encima ±0.0  
 B) En S3 mas verdoso y matriz mas arcillosa  
 C) Sólo 1 ensayo  
 D) Aparece INTERCALADO con 4A en S3 (entre 10.2-11.4) y en P2 (entre 9.5-11.5)

**PROPIEDADES BÁSICAS**

NIVEL	Ø'	dop kN/m <sup>3</sup>	C' KPa	Cu kPa	qu MPa	E MPa	Poisson	Ks30 MN/m <sup>3</sup>	Ks cm/s	Kh MN/m <sup>3</sup>
1	20'	18	-	-	-	-	-	-	-	8
2	25'	18-20	5	0-20	-	-	-	70	10 <sup>-5</sup> a 10 <sup>-2</sup>	18.6
3	22'	18-20	35	150	-	37.9	0.3	60	10 <sup>-5</sup> a 10 <sup>-2</sup>	22.6
4A/4B	25'/22'	18-20	60/20	235/90	430 <sup>A)</sup>	80/14	0.3	49	-	36.3
5A/5B/5C	22/40/45	20/22/23.5	90/0/100	14/220/220	0.3	120	-	-	-	-

A) En ensayos: 437, 465, 486, 508 kPa

**CAPACIDAD PORTANTE**

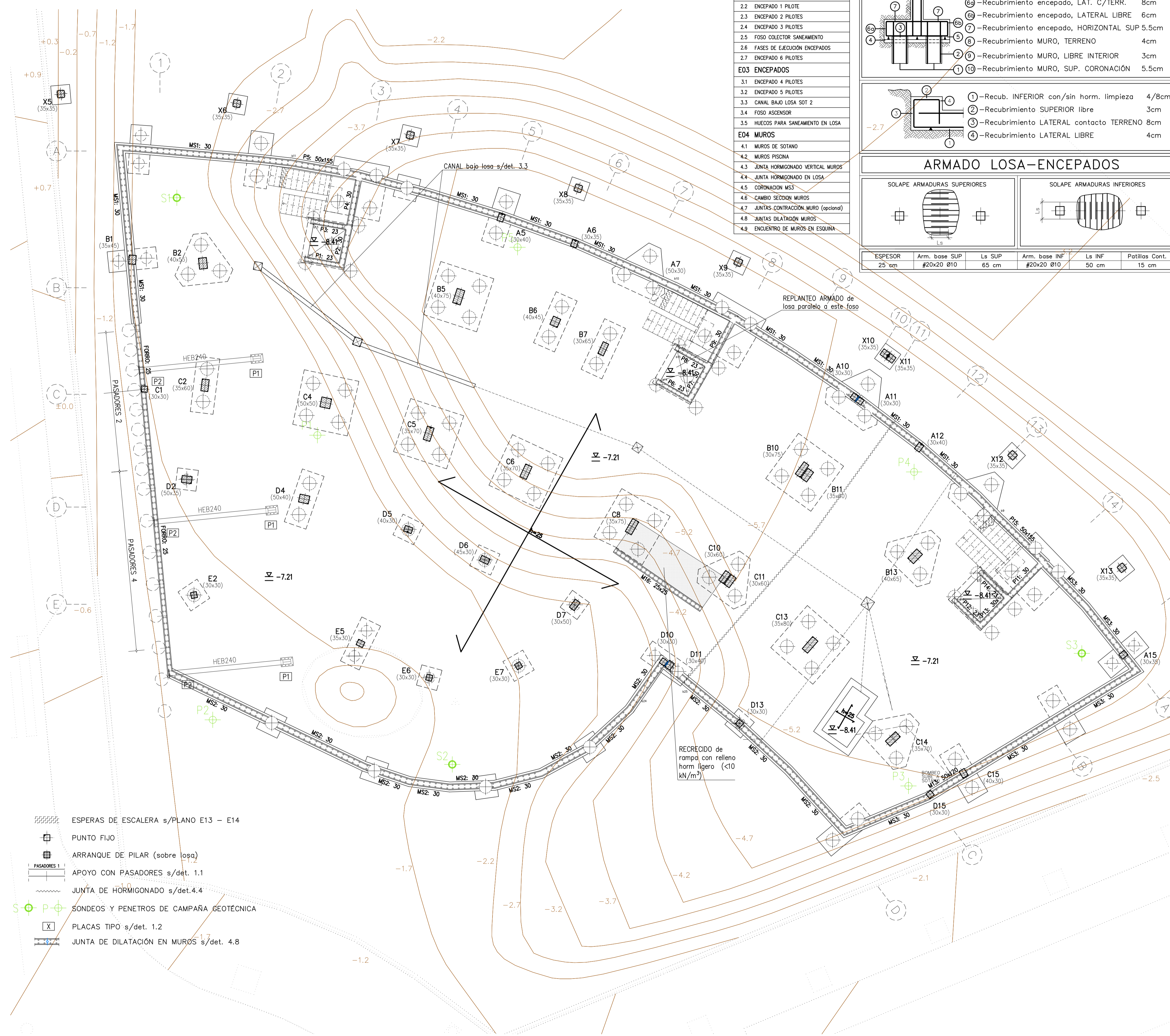
ELEMENTO	CARGA MÁXIMA (kN)
PILOTES BARRENADOS con control de parámetros de perforación y hormigonado (condiciones ejecución s/planos E7...E10)	cm SPT <sup>A)</sup> SSA <sup>A)</sup> D65 1592 2388 D55 1140 1710 D45 763 1145

A) Carga de SERVICIO (sin mayorar) en situación PERSISTENTE o TRANSITORIA (SPT) o situación SÍSMICA o ACCIDENTAL (SSA)

±0.00 = +43.70 = acabado BAJA

CASETÓN	+25.00
CUBIERTA	+22.23
SEXTA	+19.18
QUINTA	+16.13
CUARTA	+13.08
TERCERA	+10.03
SEGUNDA	+6.98
PRIMERA	+3.90
BAJA	-0.10
SÓT. 1	-3.41
SÓT. 2	-7.21
	-2.8

- ESPERAS DE ESCALERA s/PLANO E13 - E14
- PUNTO FIJO
- ARRANQUE DE PILAR (sobre losa)
- APOYO CON PASADORES s/det. 1.1
- JUNTA DE HORMIGONADO s/det.4.4
- SONDEOS Y PENETROS DE CAMPAÑA GEOTÉCNICA
- PLACAS TIPO s/det. 1.2
- JUNTA DE DILATACIÓN EN MUROS s/det. 4.8



PROYECTO EJECUCIÓN para 40 viviendas y aparcamientos parcela R-1B del sector SUP-R1 "VIRREINAS" MÁLAGA

JC Ingeniería www.jc-ingenieria.es Fecha: 14 Noviembre 2017  
 +34 952 32 52 01 Cliente: GESTIÓN DE INMUEBLES ADQUIRIDOS S.L.U.