

CUBIERTA

BAJO CUBIERTA

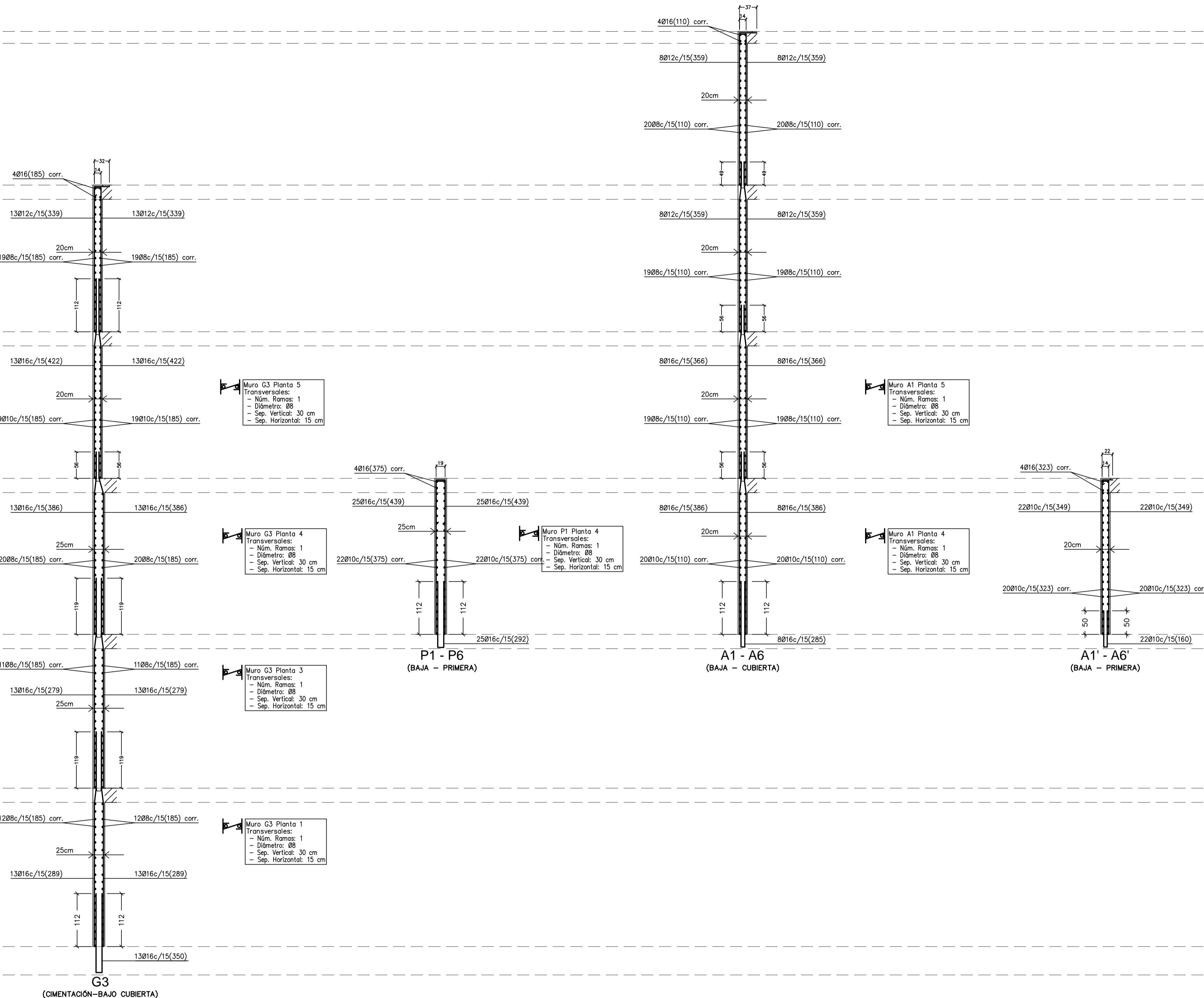
SEGUNDA

PRIMERA

BAJA

SÓTANO 1

SÓTANO 2



**CARACTERÍSTICAS DE LOS MATERIALES**

ELEMENTO	HORMIGÓN										ARMADURA			
	Clase	F.S.	Tipo	Consistencia	f <sub>ck</sub> (MPa)	Armadura (mm)	R. Geométrico (mm)	Módulo (GPa)	Cap. Mínimo (Kg/m <sup>3</sup> )	Cap. Máximo (Kg/m <sup>3</sup> )	Tipo Cemento	Nivel Control	F.S.	Tipo
MUROS PANTALLA	Estadístico	Øc=1.50	HA-30	Plata (B)	20	10+00	70	0.50	385	385	CEM I MR	Normal	Øs=1.15	B 500 S
CIMENTACIÓN	Estadístico	Øc=1.50	HA-30	Bande (B-30)	25	10+00	50 (70 s/acc)	0.50	325	325	CEM I MR	Normal	Øs=1.15	B 500 S
ESTRUC. INTERIOR	Estadístico	Øc=1.50	HA-25	Bande (B-30)	15	I	30	0.65	250	250	CEM I	Normal	Øs=1.15	B 500 S
ESTRUC. EXTERIOR	Estadístico	Øc=1.50	HA-30	Bande (B-30)	15	IIa	45	0.50	300	300	CEM I	Normal	Øs=1.15	B 500 S
EJECUCIÓN	Normal	Øs=1.50/1.60	ADAPTADO A LA INSTRUCCIÓN EHE Y AL C.T.E.											

(\*) Cont. max. CEMENTO = 400kg/m<sup>3</sup> - HORMIGÓN LIMPIEZA: HM15/B/40 - El acero debe estar garantizado con la marca AENOR

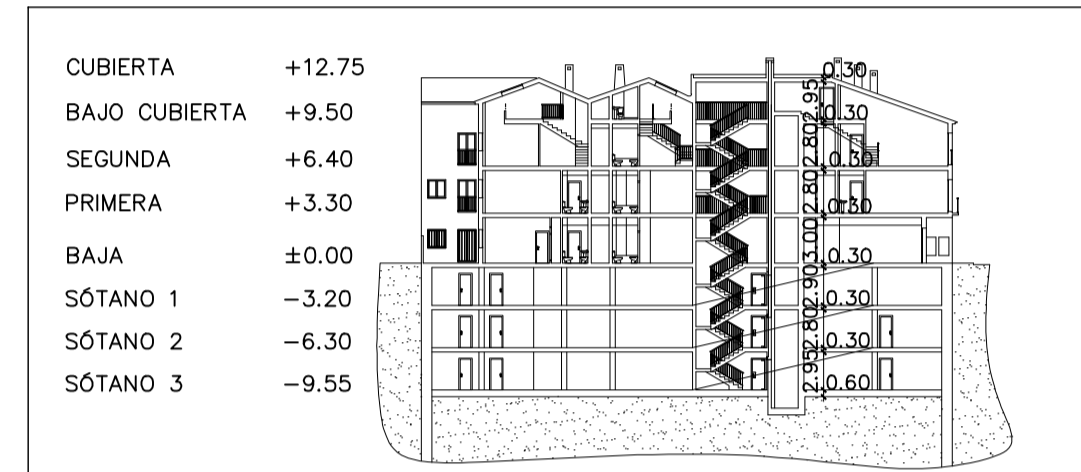
ELEMENTO	POSICIÓN	DISTANCIA MÁXIMA
DISPOSICIÓN DE SEPARADORES (ART. 66.2.)	LOSAS, SOLERAS & FORJADOS	EMPARRILLADO INFERIOR: 50# < 100 cm EMPARRILLADO SUPERIOR: 50# < 50 cm
	MUROS	CADA EMPARRILLADO: 50# < 50 cm ENTRE EMPARRILLADOS: 100 cm
VICAS (MÍNIMO 3 POR VANO)	EN ESTIBOS	100 cm
	SOPORTES (MÍNIMO 3 POR TRAMO)	EN CERCOS: 100# < 200 cm

NOTA: # ES EL DIÁMETRO DE LA ARMADURA A LA QUE SE ACOPLA EL SEPARADOR

**DUCTILIDAD DE LA ESTRUCTURA BAJA (μ = 2; art. 3.7.3.1. NCSE-02)**

**NOTAS:**

1. TODOS LOS DATOS RELATIVOS A LA GEOMETRÍA DE ESTE PROYECTO (COTAS, HUECOS, PENDIENTES, ETC) SE VERIFICARÁN CON LOS PLANOS DE ARQUITECTURA. EN CASO DE CONTRADICCIÓN, SE MODIFICARÁN DE ACUERDO CON LA DIRECCIÓN TÉCNICA DE LA OBRA.
2. EN VIGAS TIPO, PATILLAS Y SOLAPES (EN LOS APOYOS) SEGÚN DETALLE 1 DE E02. LOS ZUNCHOS NO DESORITOS TENDRÁN UN ARMADO MÍNIMO DE 4010 + e06a20.
3. SEPARACIÓN BARRAS EN VIGAS (CARA SUPERIOR): DE ACUERDO CON DETALLE 15 DE E02, MANTENIENDO LA SEPARACIÓN MÍNIMA ENTRE TODAS, SE DEJARÁ AL MENOS UNA SEPARACIÓN SUPERIOR A 75mm ENTRE DOS DE ELLAS (CENTRADA) PARA EL VIBRADO DE LA MISMA.
4. JUNTAS DE HORMIGONADO: RUGOSIDAD NATURAL (SIN BANDEJA VIBRANTE); 2ª FASE DE HORMIGONADO: LIMPIEZA CON CHORRO DE AGUA Y DEPOSITAR EL HORMIGÓN NUEVO CUANDO SUPERFICIE EMPIECE A ESTAR VISIBILMENTE SECA, CUIDAR VIBRADO PRIMERA TONGADA.

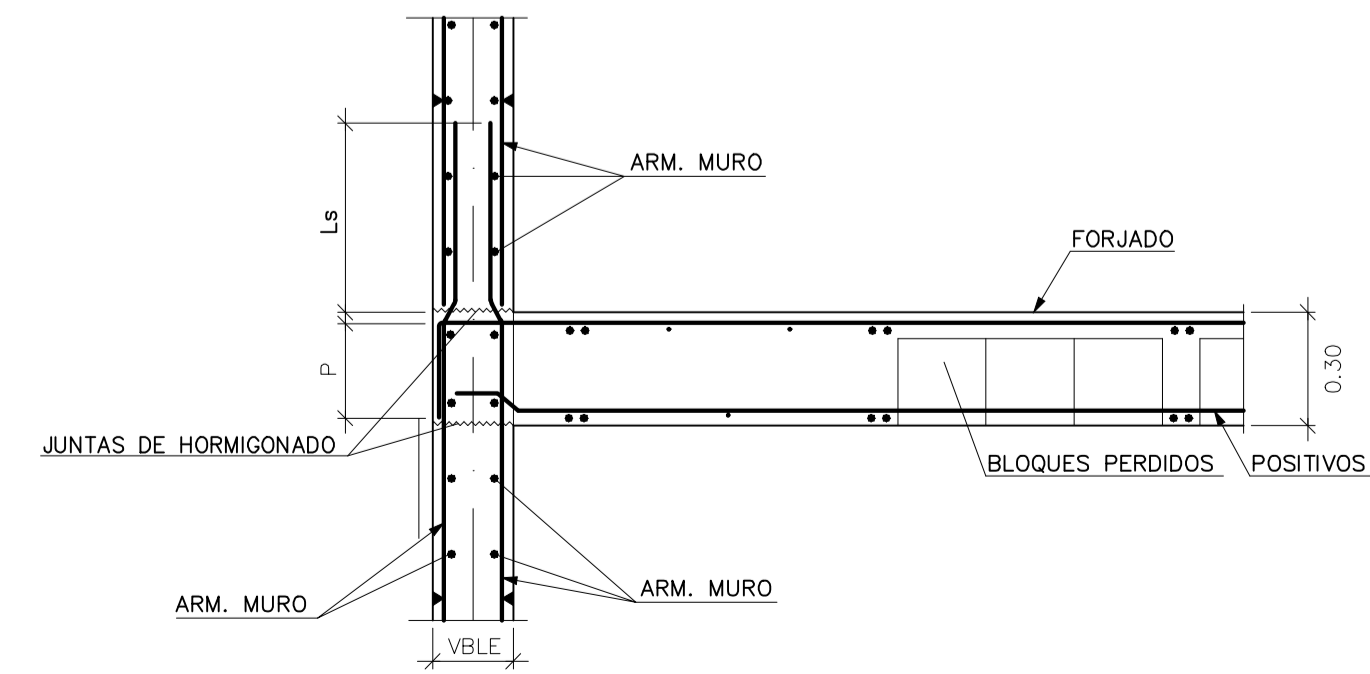


**DETALLES DISPONIBLES**

E01 PILARES Y PANTALLAS	
1	LONGITUDES DE ANCLAJE Y SOLAPE
2	DISPOSICIÓN ESTIBOS Y RAMAS EN PILARES
3	ENCUENTRO MURO PANTALLA RETICULAR
4	ENTREGA DE VIGA EN PILAR EXTREMO
5	DESPIECE GENÉRICO ARM. LONG. PILARES
6	ENCUENTRO DE PILARES CON FORJADOS

E02 FORJADOS RETICULARES	
1	LONGITUDES DE ANCLAJE Y SOLAPE
2	ARMADURA MONTAJE ABACO CENTRAL
3	ARMADURA MONTAJE ABACO MEDIANERA
4	ARMADURA MONTAJE ABACO ESQUINA
5	ARMADURA MONTAJE ABACO LOSA
6	REFUERZO NERVIOS A CORTANTES
7	VIGA DE BORDE (ARMADO MÍNIMO)
8	CAMBIO DIRECCIÓN VIGA
9	HUECO INEVITABLE EN ABACO CENTRAL
10	HUECO INEVITABLE EN VIGA DE BORDE
11	HUECO INEVITABLE EN BROCHAL
12	HUECO INEVITABLE EN ABACO MEDIANERO
13	REFUERZO COSIDO EN ESQUINA
14	JUNTA HORMIGONADO EN FORJADO RET.
15	REC. Y SEP. DE BARRAS EN VIGAS

**1** Enlace Intermedio en Muro Pantalla con Forjado Reticular



**JC Ingeniería**  
 Tel: +34 952 32 52 01 www.jc-ingenieria.es  
 C/ Canales 10, 29002 Málaga estudio@jc-ingenieria.es  
 Javier Conde de la Cruz  
 Ingeniero Industrial, esp. Mecánica (Col. 994-MA)

**PROYECTO EJECUCIÓN 37 VIVIENDAS APARCAMIENTOS Y TRASEROS C/ TRINIDAD 34, 36 Y 38**

Plano: PILARES Y PANTALLAS - 2/2  
 DESPIECE DE PANTALLAS  
 Unidades: m Esc: 1/50

Proyecto: Ejecución  
 Fecha: Octubre 2007  
 Cliente: FINCAS PLAYAMAR. S.L.

en representación de la Sociedad