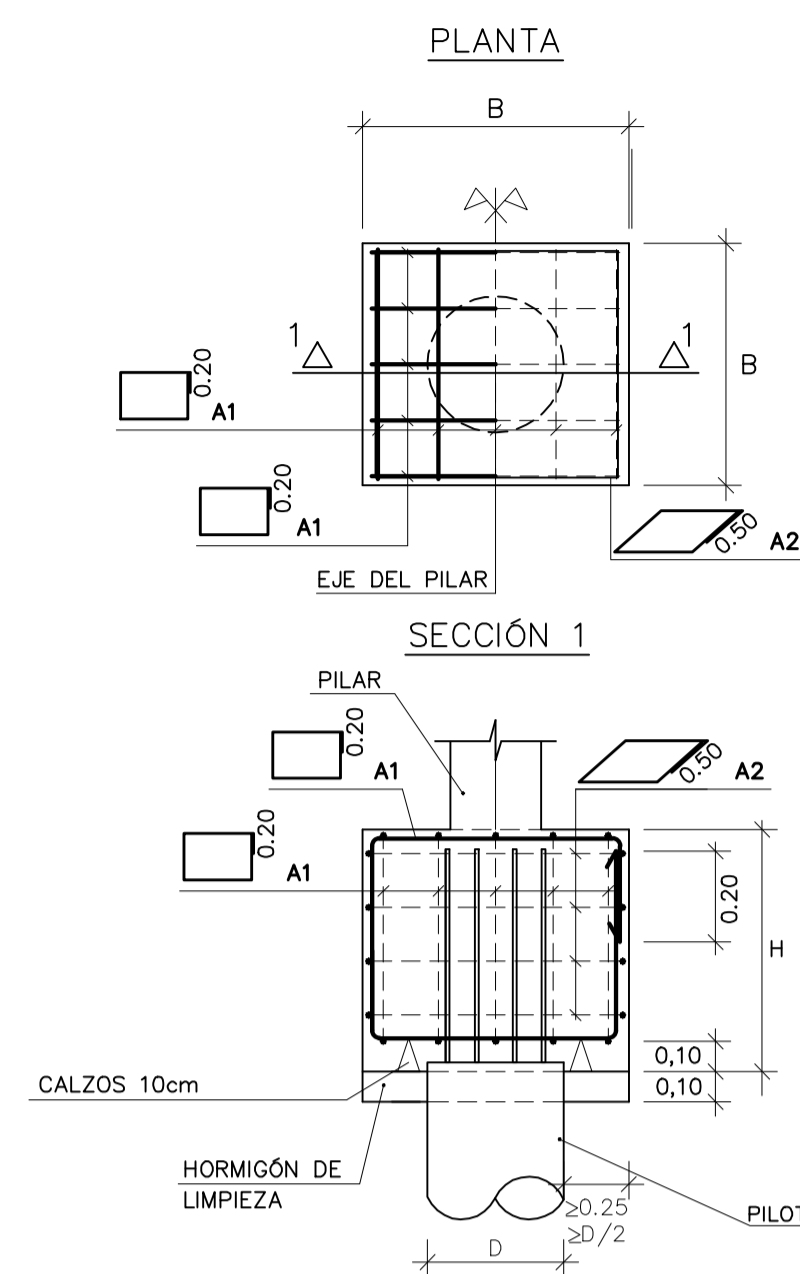
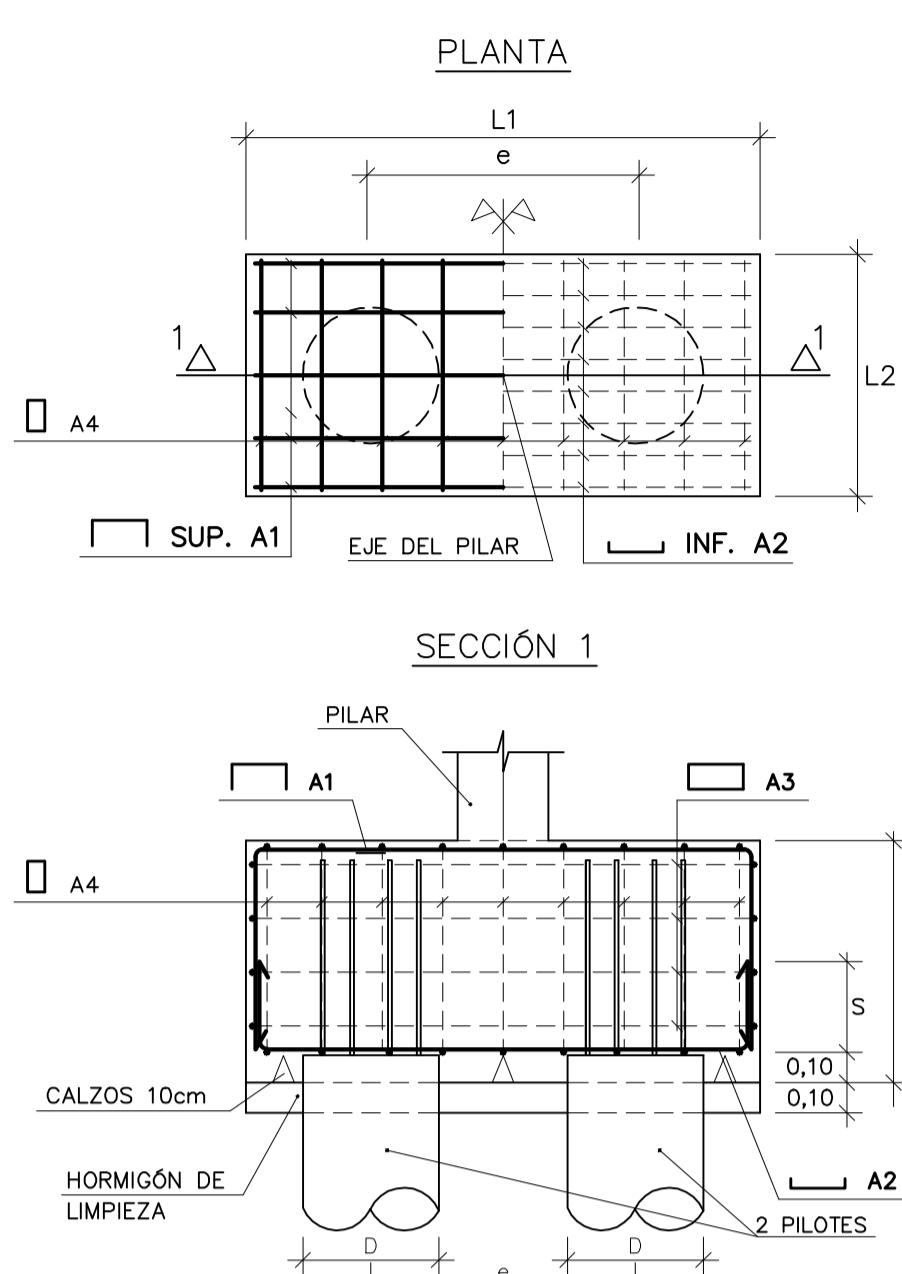


1 Encepado de 1 pilote



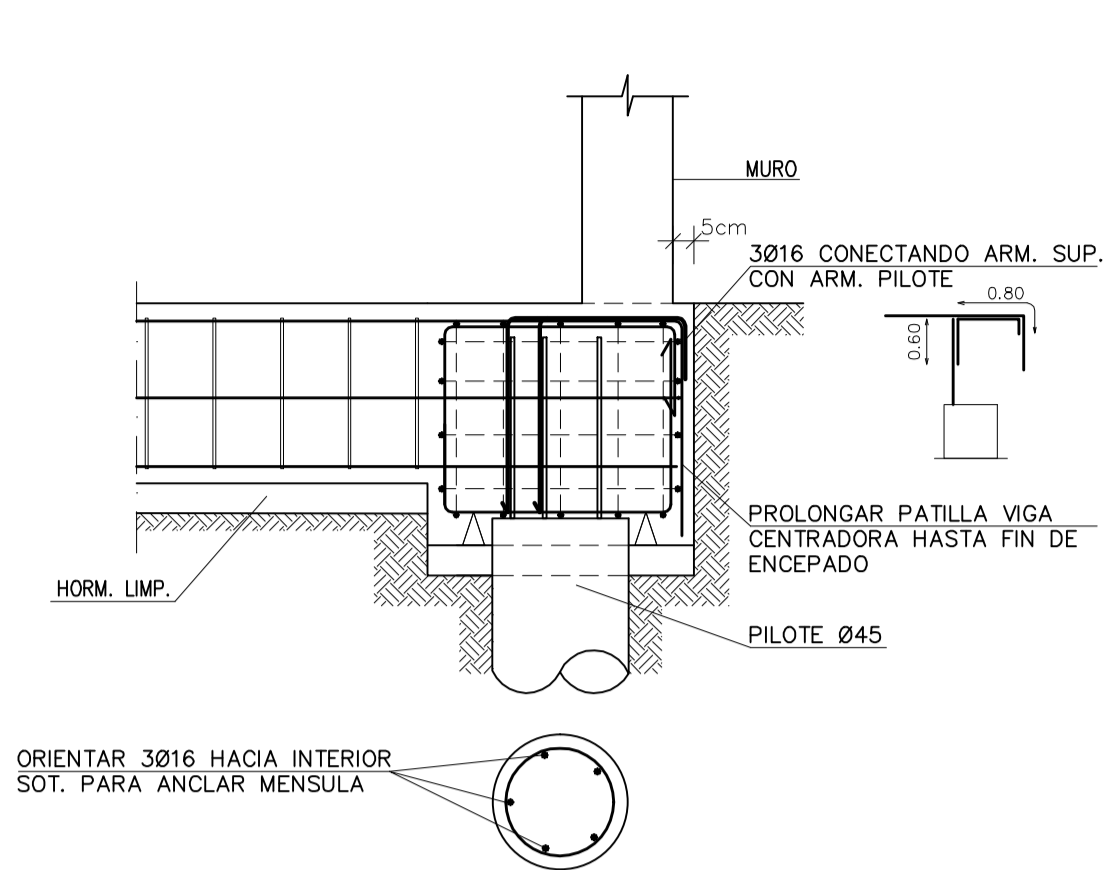
GEOMETRIA Y ARMADURA					
D (m)	B (m)	H (m)	A1	A2	
0.45	0.95	0.75	2Ø10	6Ø12	
0.55	1.10	0.75	3Ø10	5Ø16	

2 Encepado de 2 Micropilotes

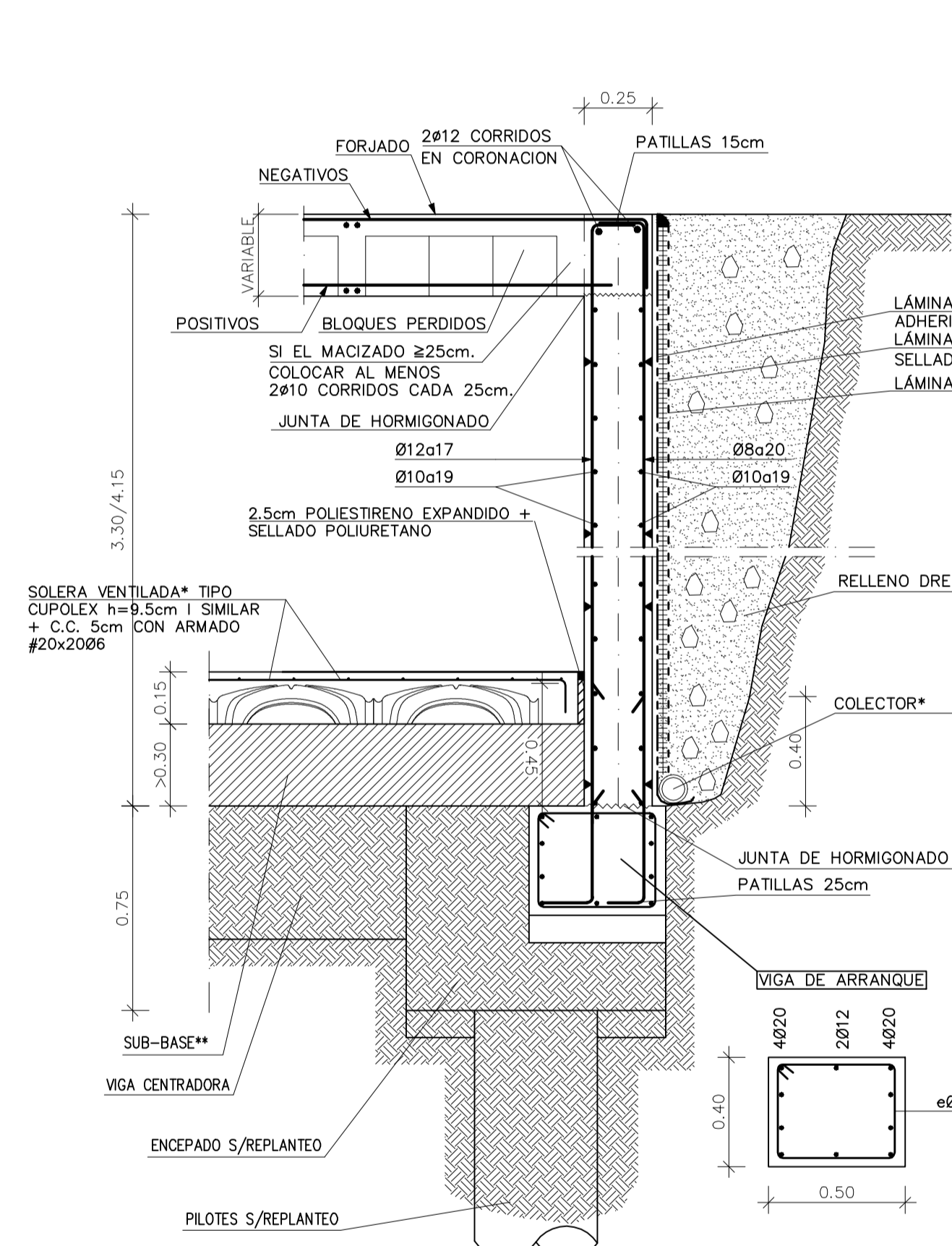


GEOMETRIA Y ARMADURA									
D (mm)	e (m)	L1 (m)	L2 (m)	H (m)	A1	A2	A3	A4	s (m)
450	1.15	2.10	0.95	1.10	4Ø12	10Ø20	6Ø16	20Ø12	0.35

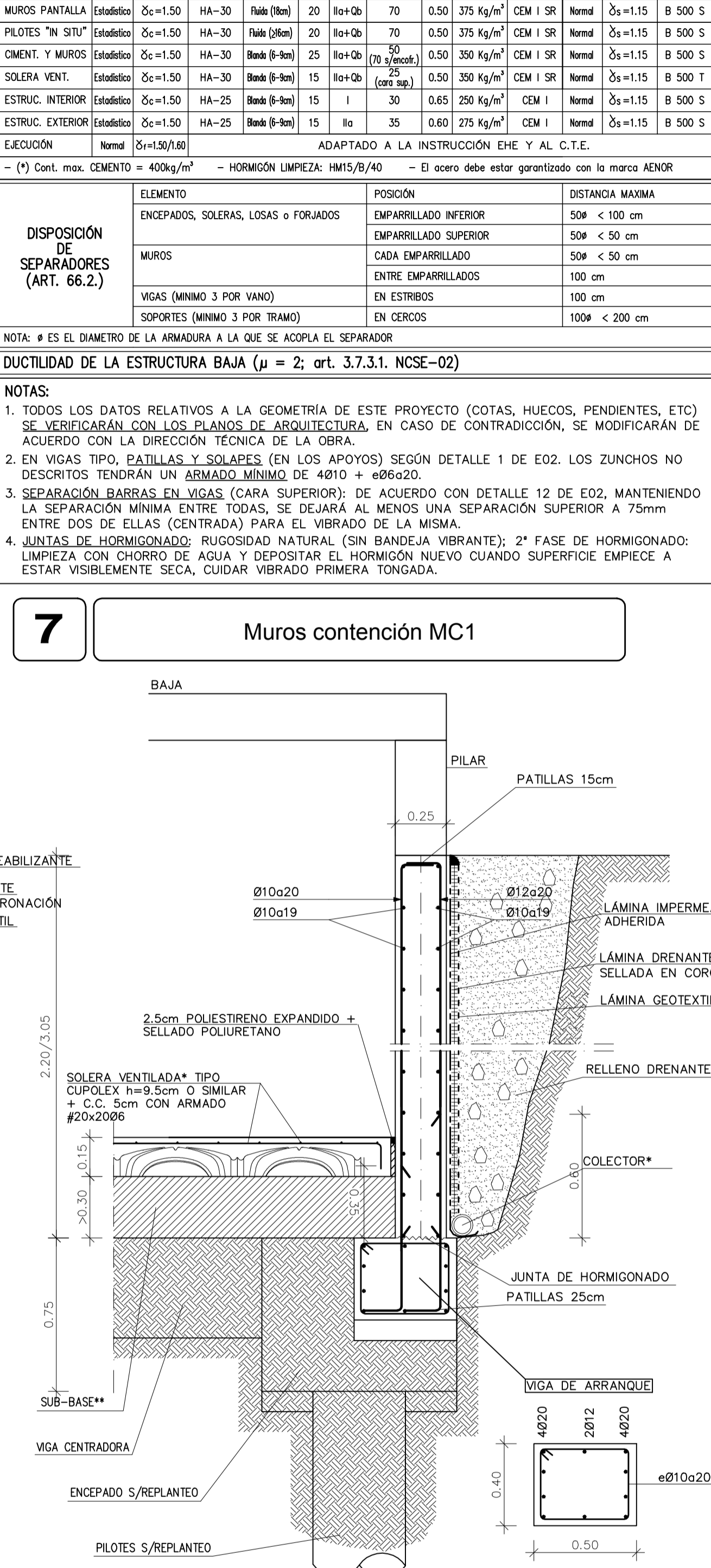
3 Encepados de muros MS1 y MC1 excentricos



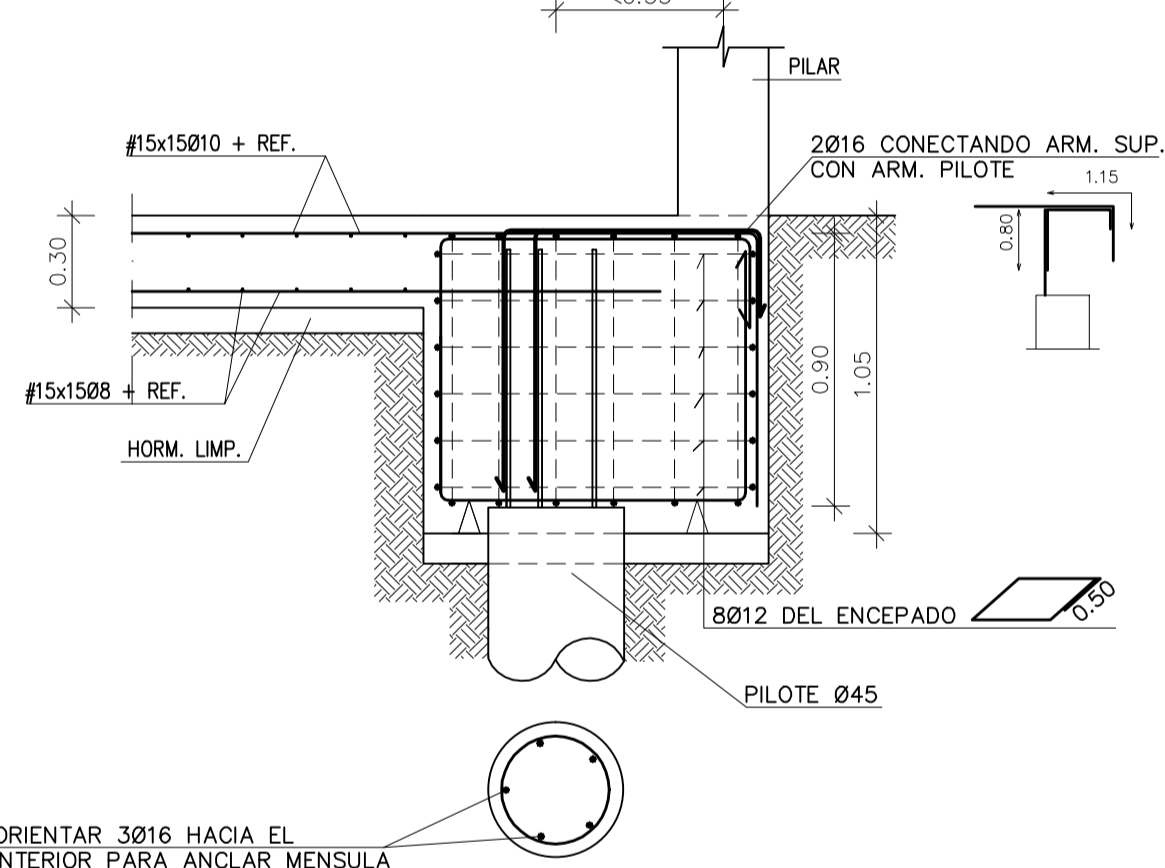
6 Muro de sótano MS1



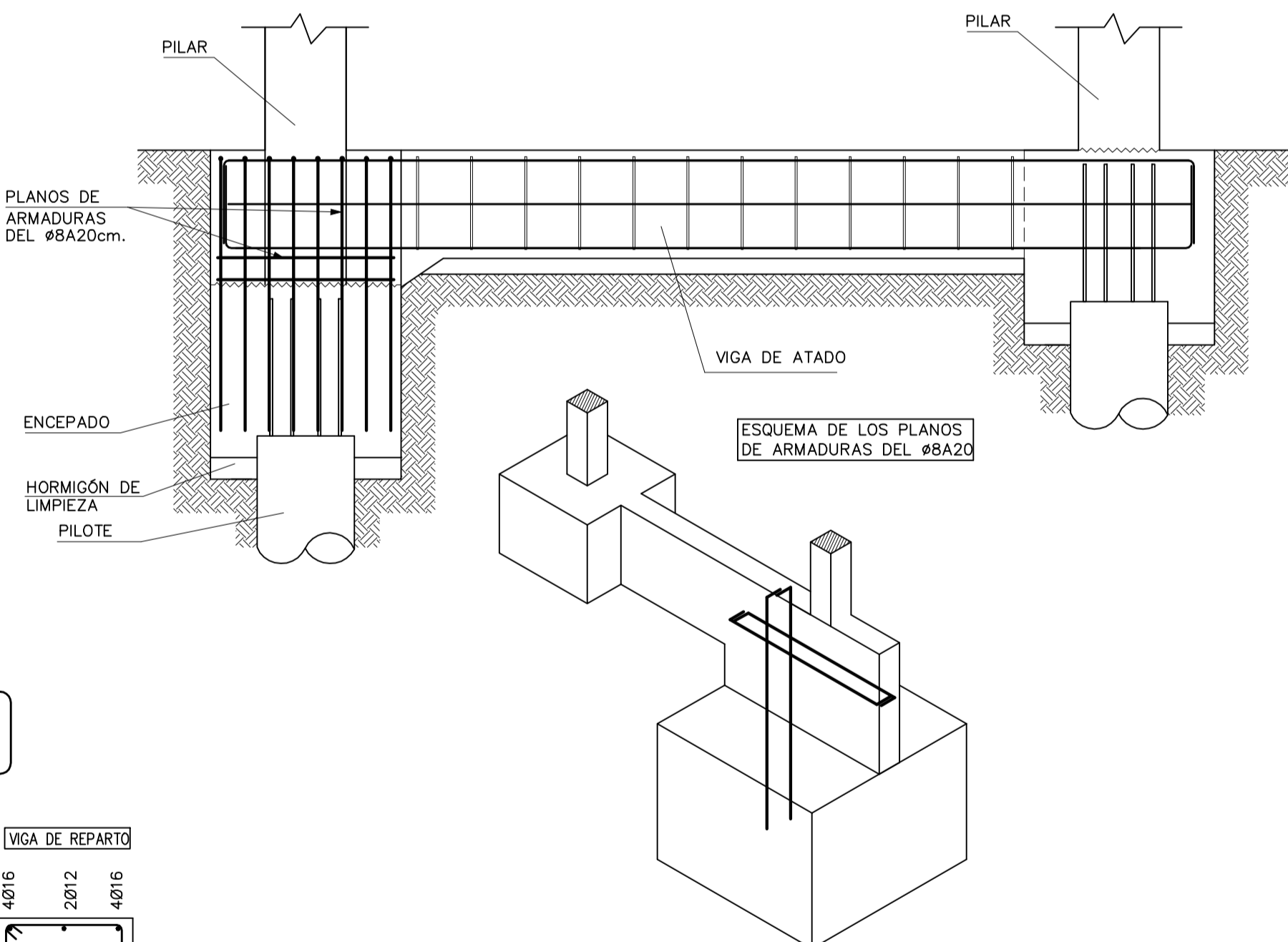
7 Muros contención MC1



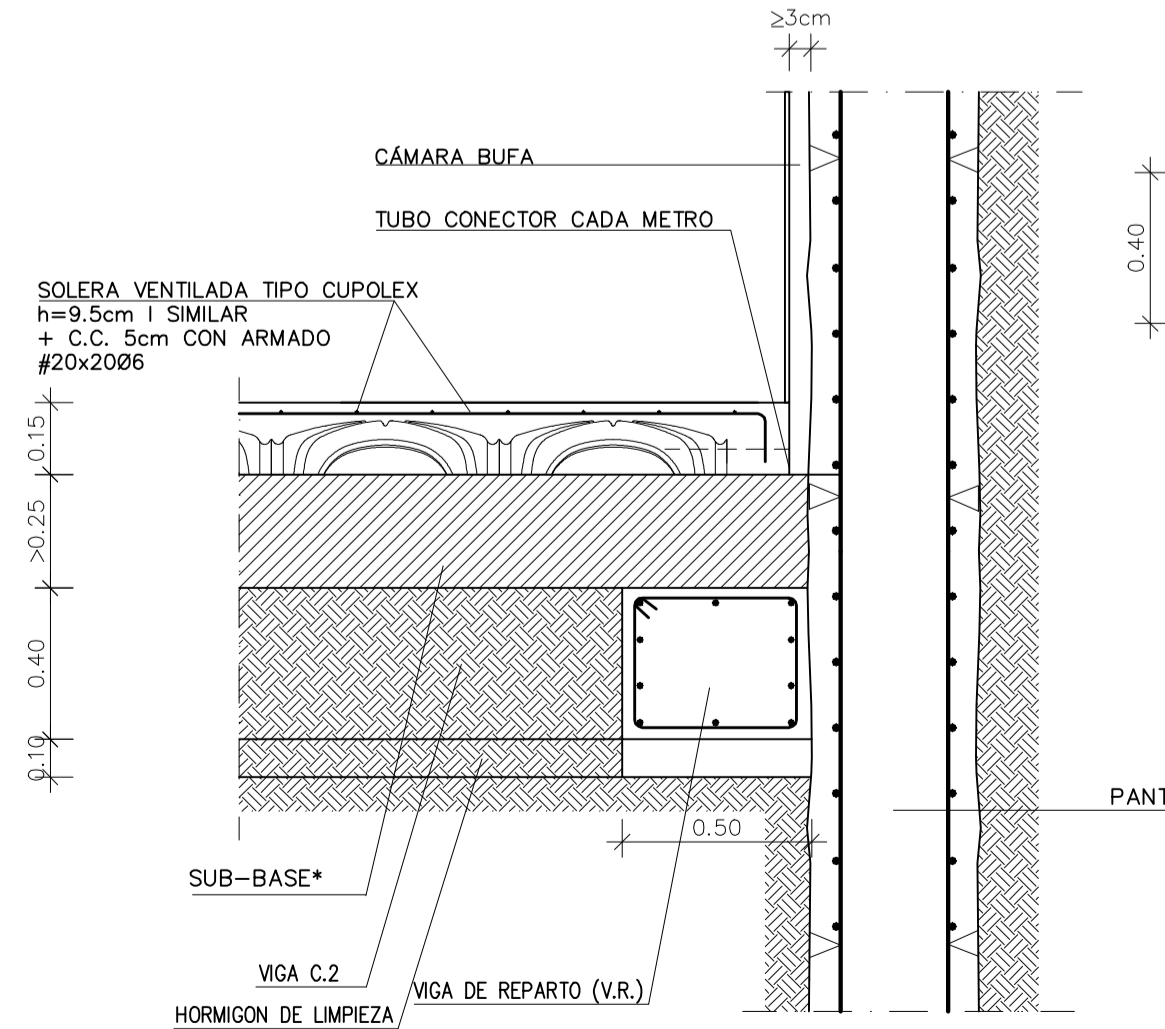
4 Encepados pilares A11' y A12' (excéntricos)



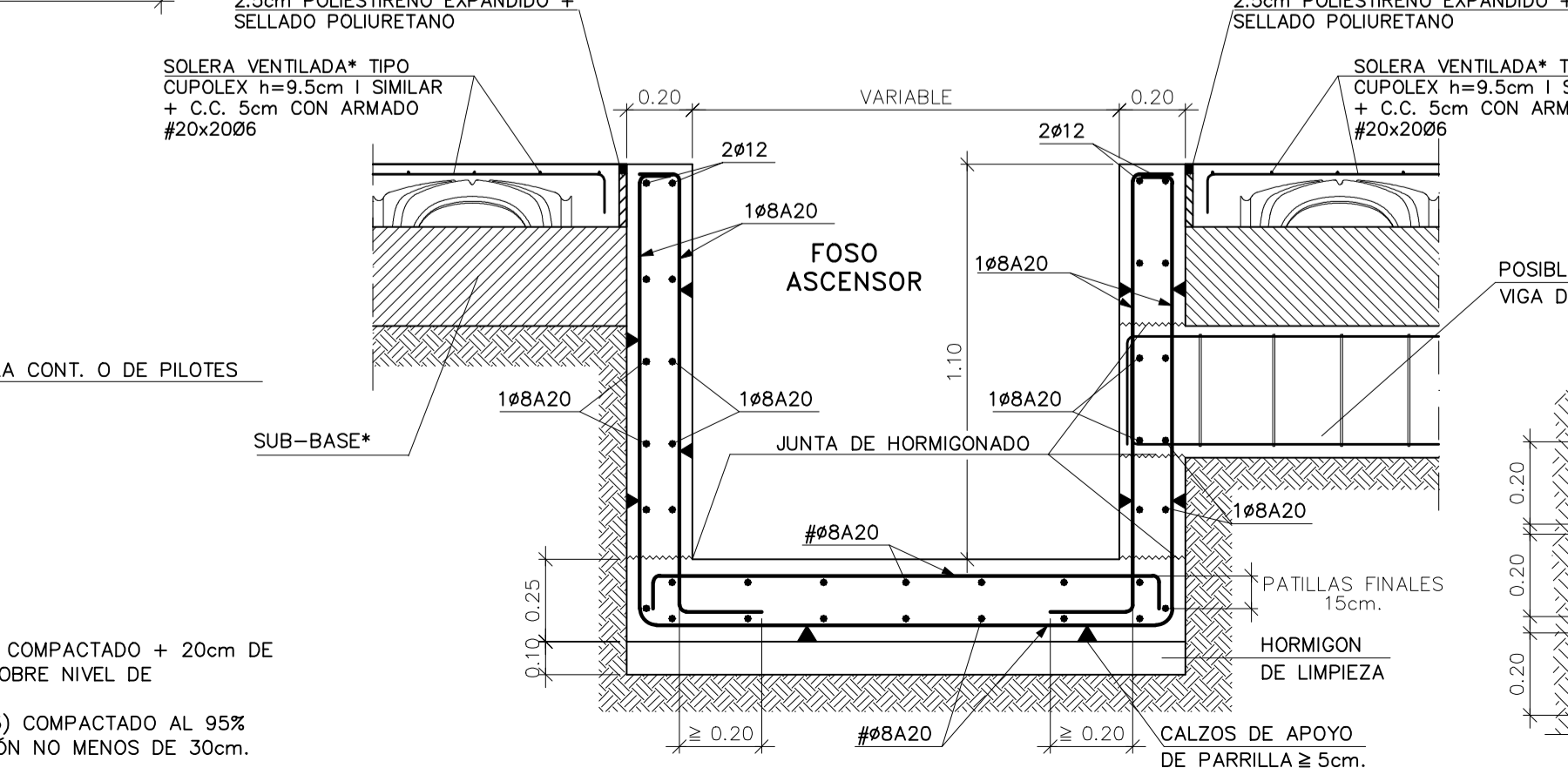
5 Encuentro encepados a distinto nivel



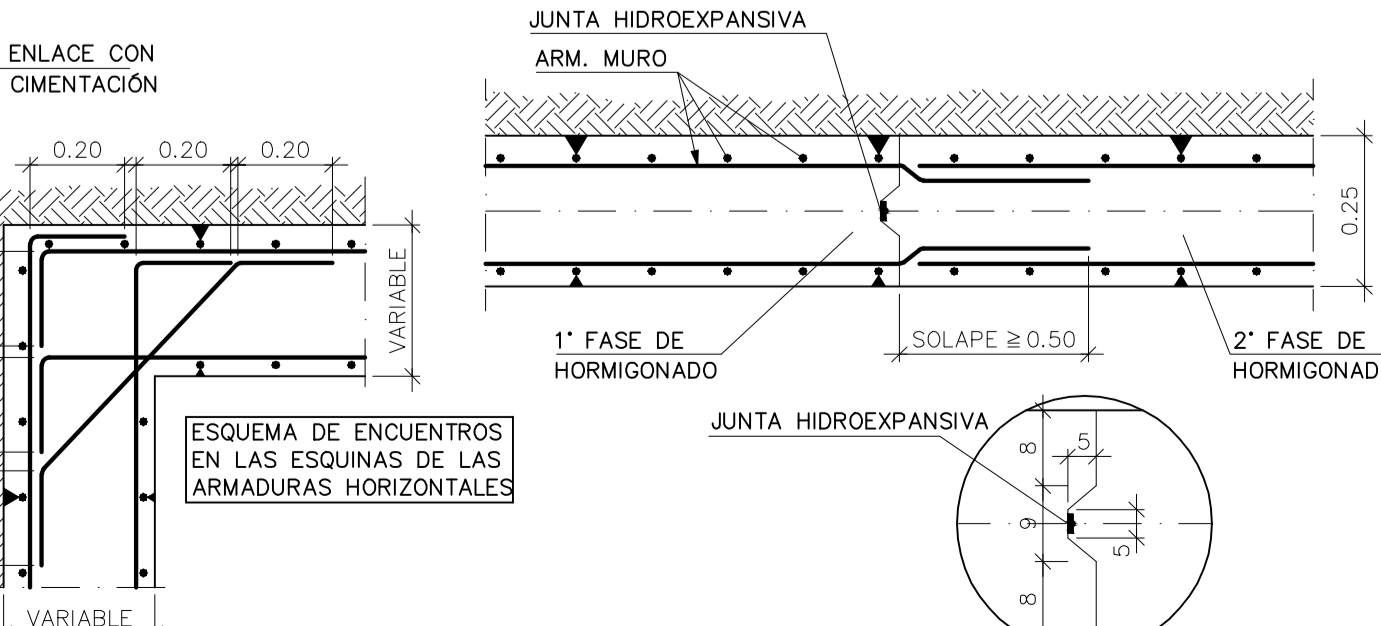
8 Encuentro VR con pantalla



9 Foso de Ascensor



10 Junta de Hormigonado Vertical en Muro



- (*) TUBO DE HORMIGÓN POROSO (Ø100) O DE PVC RANURADO (Ø90), PENDIENTE MIN. 1% HACIA LOS PASOS DE ARQUETAS
 (**) SUB-BASE SOLERA:
 1. CORTANDO NIVEL FREÁTICO: FORMACIÓN DE PENDIENTE CON TERRENO "SELECCIONADO" (S/PG-3) COMPACTADO + 20cm DE ENCAJADO DE GRAVA CON RED DRENANTE EN ESPINA DE PEZ + 10cm DE HORMIGÓN POBRE. SOBRE NIVEL DE CIMENTACIÓN SE GARANTIZARÁN NO MENOS DE LOS 20cm DE GRAVA + 10cm DE H. POBRE.
 2. SIN CORTAR NIVEL FREÁTICO: FORMACIÓN DE PENDIENTE CON TERRENO "SELECCIONADO" (S/PG-3) COMPACTADO AL 95% P.N. (UNE 103500 /94) EN TONGADAS DE 25-30cm, GARANTIZANDO SOBRE NIVEL DE CIMENTACIÓN NO MENOS DE 30cm.

JC Ingeniería
 Tel: +34 952 32 52 01 www.jc-ingenieria.es
 C/ Canales 10, 28002 Málaga estudio@jc-ingenieria.es
 Javier Conde de la Cruz Ingeniero Industrial, esp. Mecánica (Col. 994-MA)

PROYECTO BÁSICO REFORMADO Y DE EJECUCIÓN DE EDIFICIO DE 89 VIVIENDAS EN CAÑADA NORTE 4. BAENA. CÓRDOBA.

Plano: ENCEPADOS DETALLES
 Unidades: m Esc: 1/100
 Proyecto: Ejecución
 Fecha: Octubre 2007
 Cliente: AGRUPACION BAENA. S.L.

(*) SUB-BASE SOLERA:
 1. CORTANDO NIVEL FREÁTICO: FORMACIÓN DE PENDIENTE CON TERRENO "SELECCIONADO" (S/PG-3) COMPACTADO + 20cm DE ENCAJADO DE GRAVA CON RED DRENANTE EN ESPINA DE PEZ + 10cm DE HORMIGÓN POBRE. SOBRE NIVEL DE CIMENTACIÓN SE GARANTIZARÁN NO MENOS DE LOS 20cm DE GRAVA + 10cm DE H. POBRE.
 2. SIN CORTAR NIVEL FREÁTICO: FORMACIÓN DE PENDIENTE CON TERRENO "SELECCIONADO" (S/PG-3) COMPACTADO AL 95% P.N. (UNE 103500 /94) EN TONGADAS DE 25-30cm, GARANTIZANDO SOBRE NIVEL DE CIMENTACIÓN NO MENOS DE 30cm.