

F=X,X LONGITUD DE FUSTE ADICIONAL AL MÁXIMO ENTRE LA PROFUNDIDAD DEL POZO Y 6.50m (DESDE PLATAFORMA DE CIMENTACIÓN)

TODOS LOS MICROS DE Ø150 ARMADOS CON TUBO Ø60.3x6.3 DE ACERO fyk=550MPa SALVO EL DE 124-125 QUE SE ARMARÁ CON TUBO Ø88.9x6.3. EN LOS TRAMOS DE POZO SE INYECTARÁ MORTERO SIN RETRACCIÓN

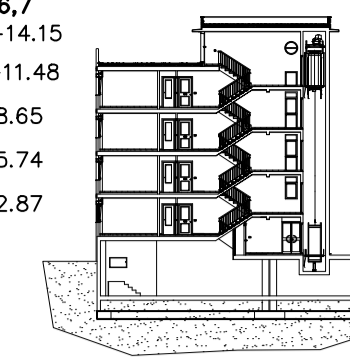
VIGA PUENTE ENTRE ZAPATAS (DET. 1)

ANCLAJE DE MICROPILEOTE EN MENSULA CON ENCEPADOS EXISTENTES (DET. 2)

ELIMINAR RIOSTRA Y CONECTAR MICRO CON DETALLE 1

CIMENTACIÓN EXISTENTE SEGÚN PLANOS DE PROYECTO Y REFORMADO

PORTALES: 1,2,3,4,6,7
CUB. CAS.+15.43/+14.15
CUBIERTA +11.34/+11.48
TERCERA +8.47/+8.65
SEGUNDA +5.60/+5.74
PRIMERA +2.73/+2.87
BAJA ±0.00
C.M. -3.42



ESPESOR JUNTAS DE DILATACIÓN:
FORJADO PATIO o MODULOS: 3cm
COLUMNAS DE ASCENSORES: 6cm

PICAR SOLERA DEJANDO ARM. DE ESTA PARA SOLAPAR SOLERA INCORPORADA COMO ELEMENTO ARRIOSTRANTE (L=40cm). CUIDAR JUNTA DE HORMIGONADO S./CUADRO MATERIALES.

PICAR C-1 Y DEJAR ARM. EMBUTIDA EN VIGA NUEVA

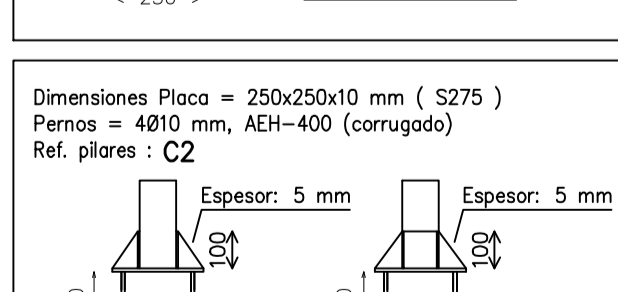
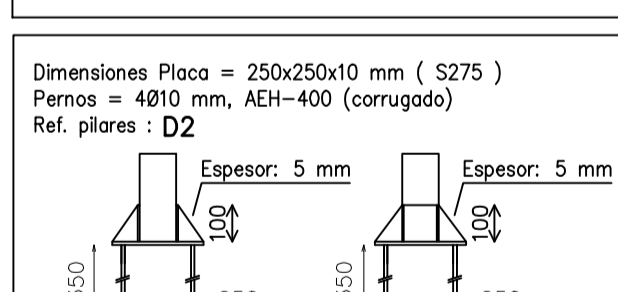
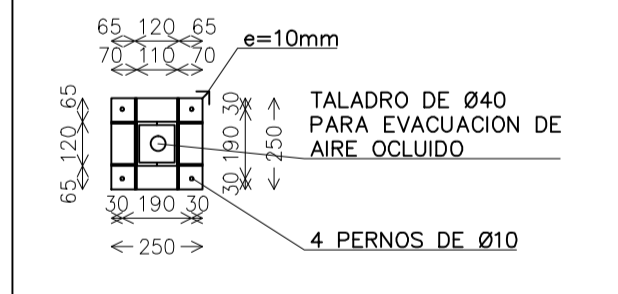
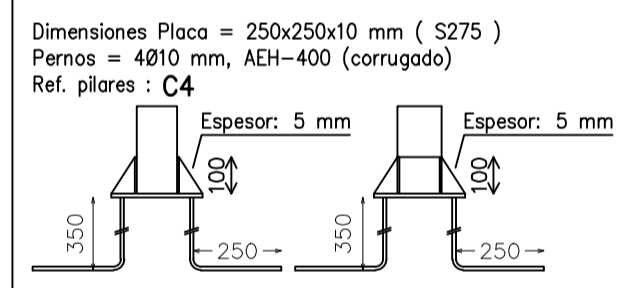
ELIMINAR RIOSTRA Y CONECTAR MICRO CON DET. 1

ZAPATA DE ASCENSORES (DET. 3)

ZAPATAS MICROPILOTADAS CON ANTERIORIDAD: LONG. DE ANCLAJE EN POZO Y FUSTE PÉSIMAS, SIN CONSIDERAR CAPACIDAD PORTANTE DE POZO

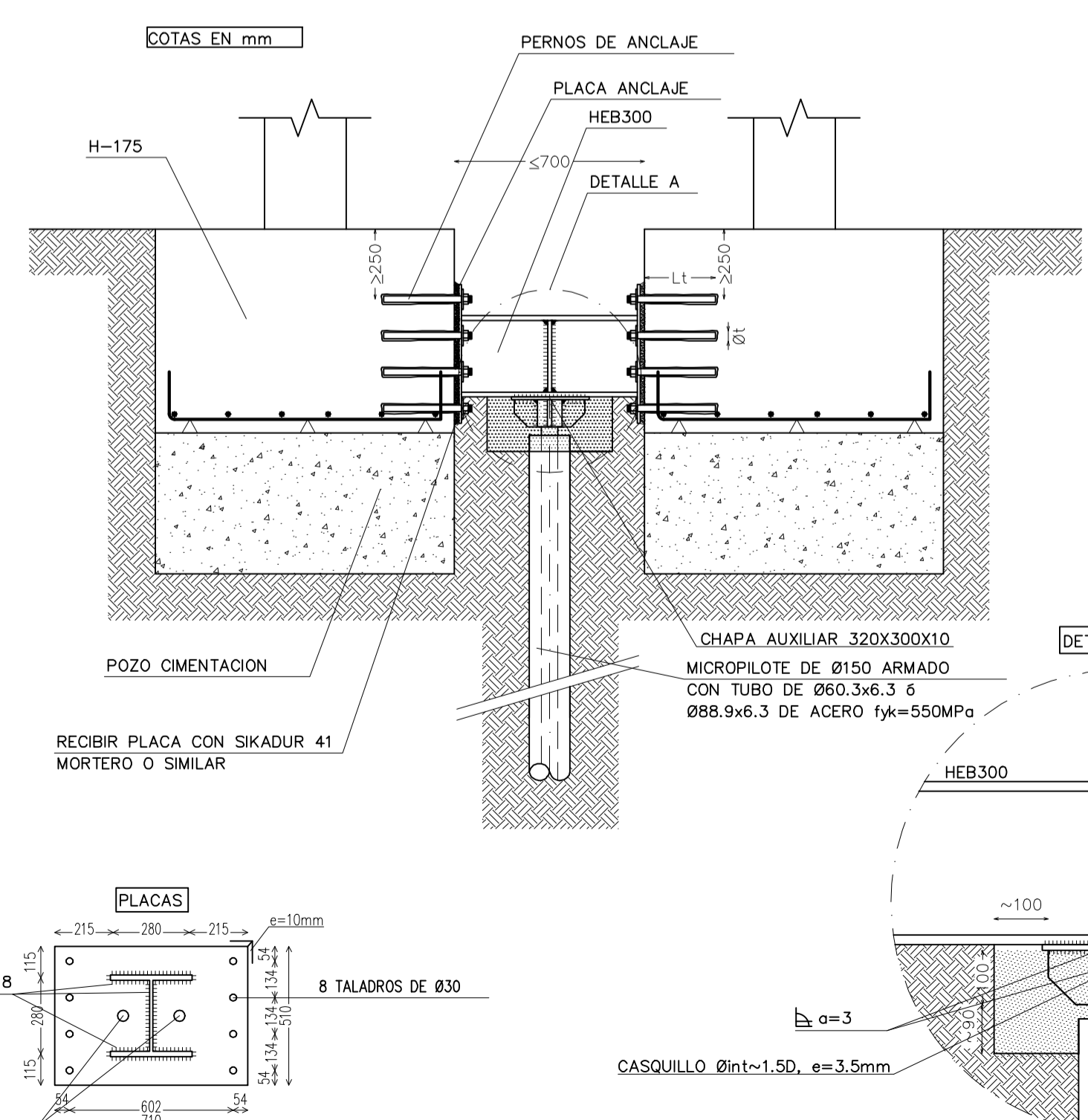
LAS ZAPATAS DE MUROS Y LOSA DEL ALJIBE ORIGINAL, SE UTILIZARÁN COMO ELEMENTOS CENTRADORES DE LOS ENCEPADOS

CUADRO DE ELEMENTOS DE CIMENTACIÓN				
Referencias	Dimensiones (cm)	Canto (cm)	Armado inf. X	Armado inf. Y
C2	120x120	40	6Ø12 c/ 26	6Ø12 c/ 26
C4 y D2	140x140	40	7Ø12 c/ 23	7Ø12 c/ 23

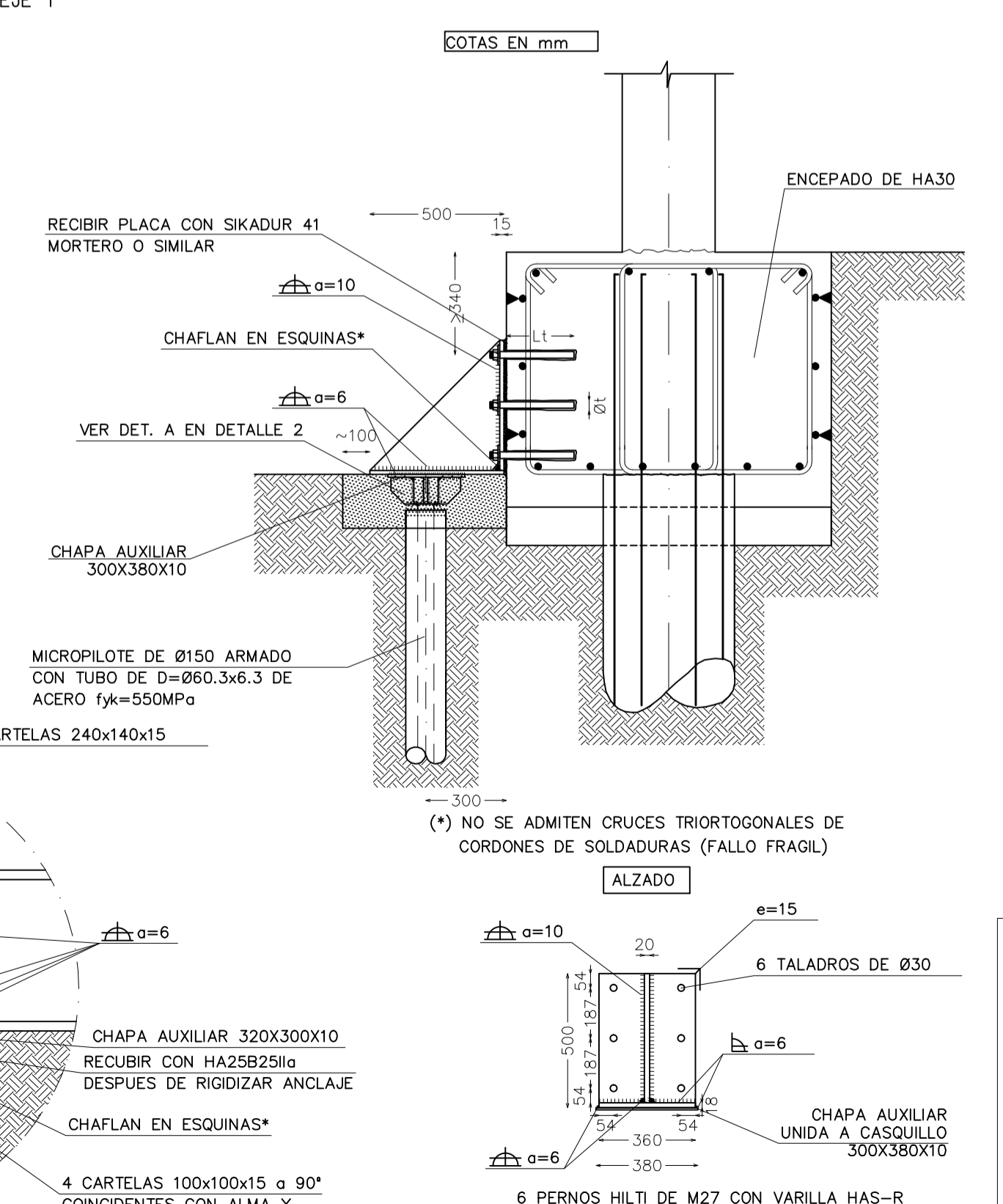


DETALLES DISPONIBLES	
CO2	CIMENTACIÓN
1	ANCLAJE MICROPILEOTE EN ENCEPADO NUEVO
2	ENCEPADO DE 3 MICROPILOTOS
3	VIGA 138-139 S/DIMENSIONES REALES
4	ANCLAJE RIOSTRAS ENCEPADO EXISTENTE
5	REFUERZO CON MICROPILOTOS DE ZAPATAS
6	ANCLAJE MICROPILEOTE DOXA ENCEPADO 14

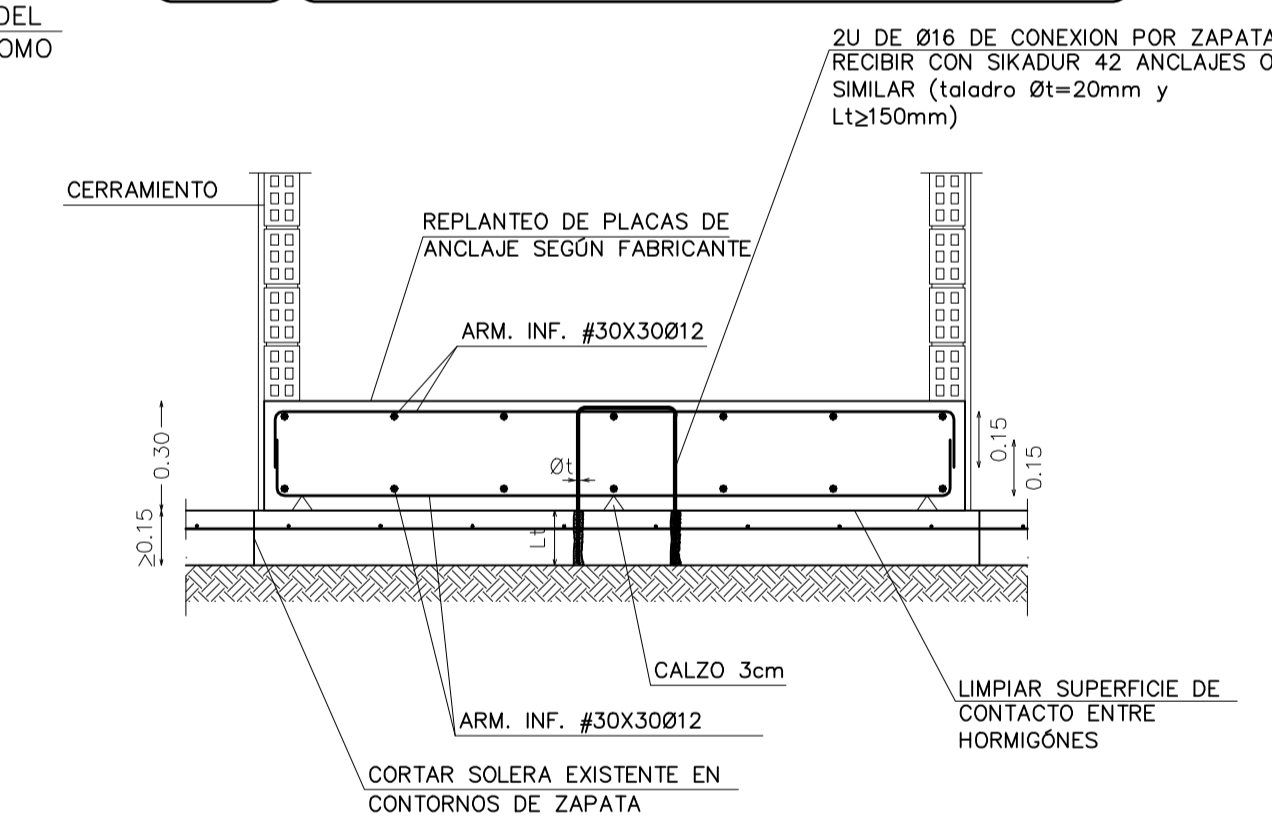
1 Anclaje de Micros con Puente Entre Zapatas



2 Anclaje de Micros con Mensula Corta en Encepados



3 Zapata de Ascensores



IMPORTANTE:
1. TODOS LOS ELEMENTOS METÁLICOS ENTERRADOS SE RECUBRIRÁN DE HORMIGÓN HA25/B/25/1/a (rec.>25cm) COMO PROTECCIÓN CONTRA LA CORROSIÓN

5.NOV.08	Placa auxiliar en caso de colapso de micropilotes. Cimentación pilares C2, C4 y D2	c
04.DIC.07	Anclaje micro ensamblado en encepado 14. Viga puente entre zapatas 138-139	b
FECHA	MODIFICACION	VERSIÓN

JC Ingeniería
Tel: +34 952 32 52 01 www.jc-ingenieria.es
C/ Canales 10, 29002 Málaga estudio@jc-ingenieria.es

Proyecto Básico y Ejecución de 59 Viviendas de Promoción Pública. C/ Rosal Carmesi. Málaga

Plano: PATIO, MOD. 3 y 4 - CIMENTACIÓN - 1/2
REPLANTEO MICROPILOTOS DE REFUERZO
Unidades: m Esc: 1/100

Proyecto: Ejecución
Fecha: Diciembre 2007

C
01c

Cliente: Consejería de Obras Públicas. Junta de Andalucía. Delegación de Málaga.